

## ► Caractéristiques du produit :

### Joint métallique de calfeutrage pour portes et fenêtres.

Il constitue le meilleur moyen de supprimer les entrées d'air froids ou chauds, les odeurs, les bruits, la poussière etc...

Il s'adapte à tous les types de fermetures et à la vétusté de celles-ci qu'elle qu'en soient la nature et la forme.

Fixé sur le dormants ou les ouvrants, il est invisible lorsque la menuiserie est fermée.

En acier inoxydable, il est ultra flexible et épouse toutes les irrégularités des cadres bois

Ce système est l'un des plus efficaces et des plus durables, c'est pourquoi sa pose doit être réalisée par des spécialistes.

## ► Composition :

Acier inoxydable austénitique laminé à froid en continu

1.4310 C1000 – Ecroui – EN 10151 EN ISO 9445

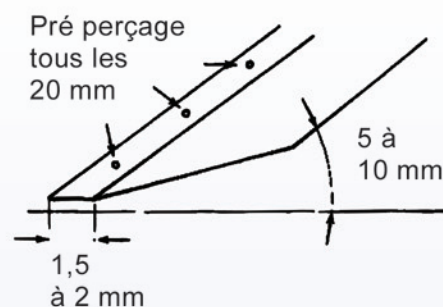
Limite élastique : 695 N/mm<sup>2</sup>, Charge de rupture : 1038N/mm<sup>2</sup>

Allongement A80 : 34%, Epaisseur : 15/100<sup>è</sup> mm,

Largeurs normalisées : 14, 18, 22 et 26 mm

Pré-percé tout les 20 mm

Disponible également Bronze Phosphoreux CuSn8 HV 190 – 210



## ► L'installation :

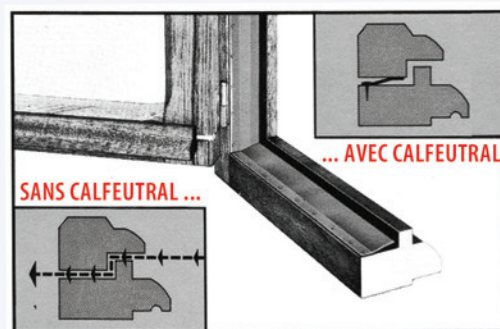
Préparation des menuiseries par affleurement des bois de bouts, des tenons, des aspérités, etc...

Cambrage du joint sur site suivant le jeu à calfeutrer

Fixation par pointes striées laiton 16x8 à raison d'une

pointe tous les 20mm ou par agrafeuse pneumatique

Sur métal : fixation par rivets spéciaux



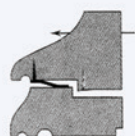
## ► Les différents types de poses :

Sur cadre Coté paumelles,

sur pièce d'appui,

dans gueule de loup ...

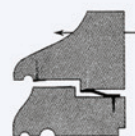
sur ouvrant



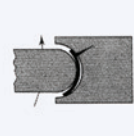
1. Sous jet d'eau



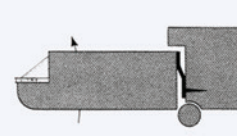
2. Sous talon



3. sur appui



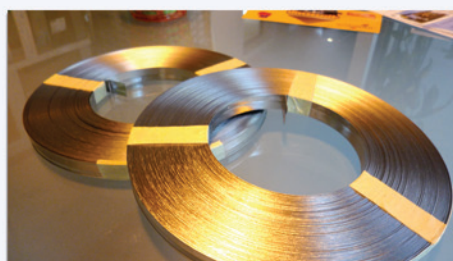
4. Dans gueule de loup



5. Côté paumelle

## ► Le conditionnement :

Rouleaux de 50m/l  
dimensions des rouleaux  
hors tout environ 20cm



Informations

05 61 62 44 24

[www.calfeutralconcept.com](http://www.calfeutralconcept.com)

## ► Atouts :

- ▶ Son excellente résistance à la compression lui confère une très grande durée de vie
- ▶ Il s'adapte à presque toutes formes de menuiseries neuves ou anciennes
- ▶ Il arrête courants d'air, bruits, odeurs, sables et pollution
- ▶ Même irrégulier le jeu est obstrué grâce à la pression ressort du joint

Cette pression confère à l'ouverture équipée, un fonctionnement souple et doux malgré une retenue de départ due au contact joint entre les ouvrants et les dormants

Des dizaines de milliers de portes et fenêtres équipées depuis toujours donnent au joint métallique posé par un professionnel une notoriété de durée et qualité qui en fait un leader dans sa spécialité

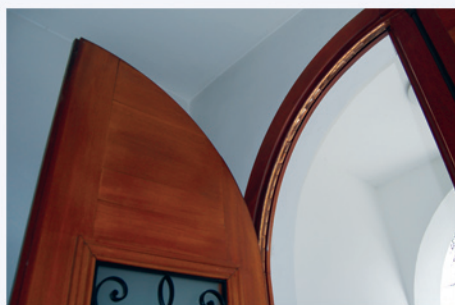
Proposez enfin une alternative au remplacement systématique par une menuiserie PVC ou Alu. **Le joint métallique vous permettra de vous différencier de vos concurrents en proposant un produit au résultat fiable, durable et incontestable.**

**Ciblez vous aussi une clientèle haut de gamme en mettant en avant votre savoir faire de restaurateur de patrimoine.**

## ► Votre cible :

**Tout client souhaitant ou devant conserver, rénover ses menuiseries bois :**

- ▶ les collectivités locales, mairies, cliniques...
- ▶ les logements anciens en milieu rural ou urbain,
- ▶ les gîtes, hôtels, demeures, châteaux et maisons de maître
- ▶ les sites classés, les habitations devant répondre aux obligations des bâtiments de France



**Le joint métallique vient également en complément du double vitrage de rénovation**



### SIÈGE SOCIAL :

11 bd du professeur Léopold ESCANDE  
31000 TOULOUSE

Tél : 05 61 62 44 24

Fax : 05 61 99 27 93

E-mail : [info@calfeutralconcept.com](mailto:info@calfeutralconcept.com)

**web : [www.calfeutralconcept.com](http://www.calfeutralconcept.com)**